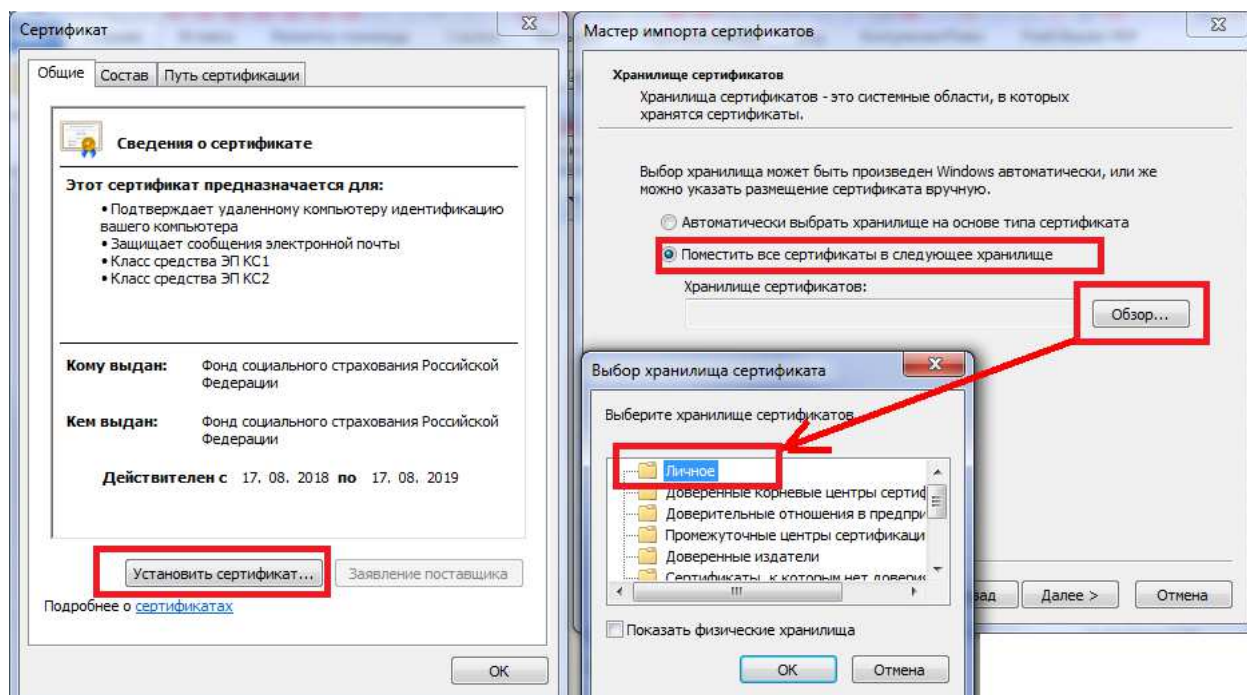


1. Установка нового сертификата ФСС ЭЛН 2019 (действует с 20.08.2018)

Скачать файл сертификата по ссылке:

https://cabinets.fss.ru/FSS_PROD_CERT_2019.cer

Открыть скачанный файл (имя файла *FSS_PROD_CERT_2019.cer*) двойным щелчком мыши. После этого нажать кнопку «Установить сертификат». Сертификат необходимо установить в папку «Личное».

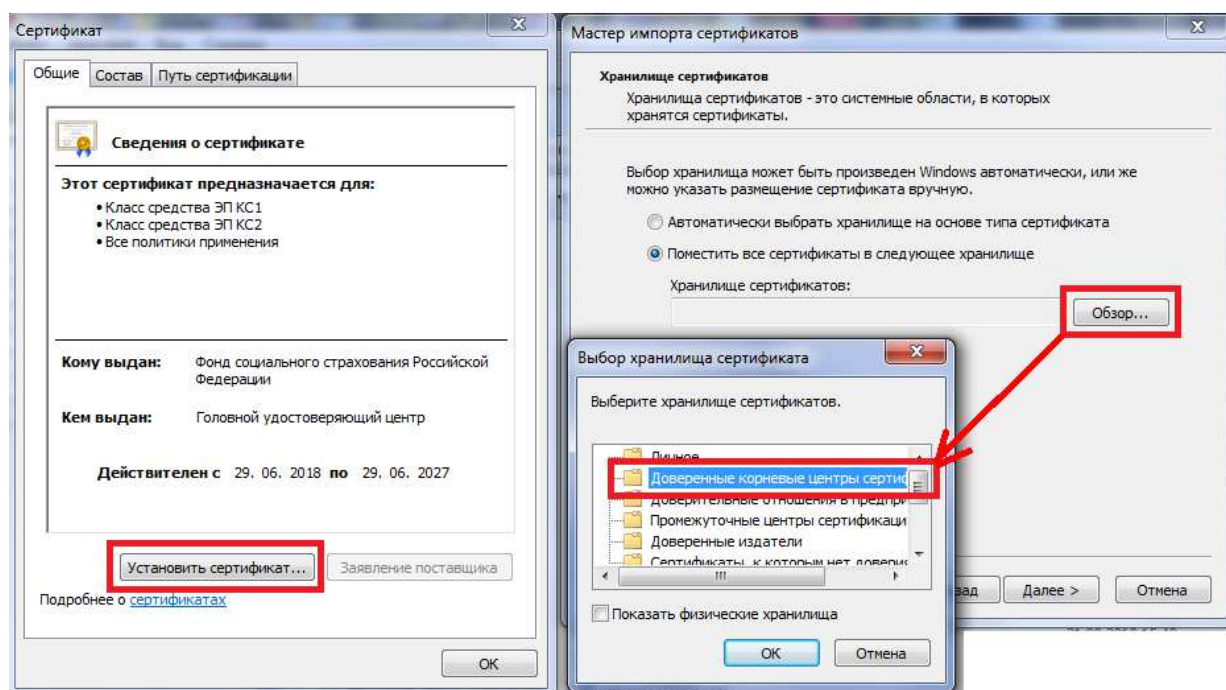


2. Установка промежуточного сертификата ФСС (действует с 20.08.2018)

Скачать файл сертификата по ссылке:

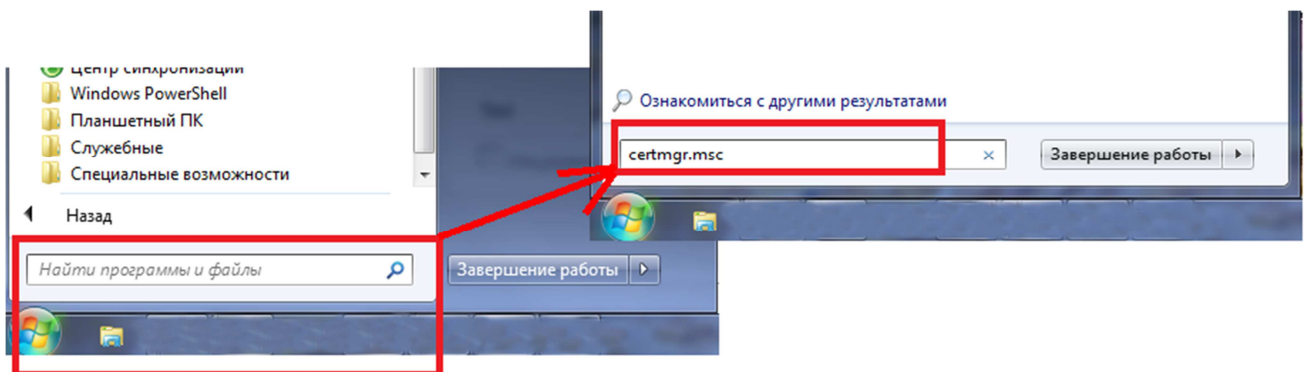
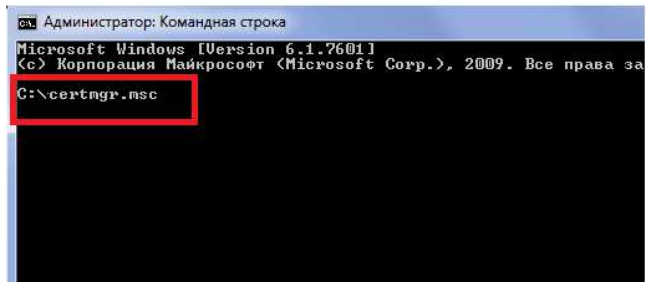
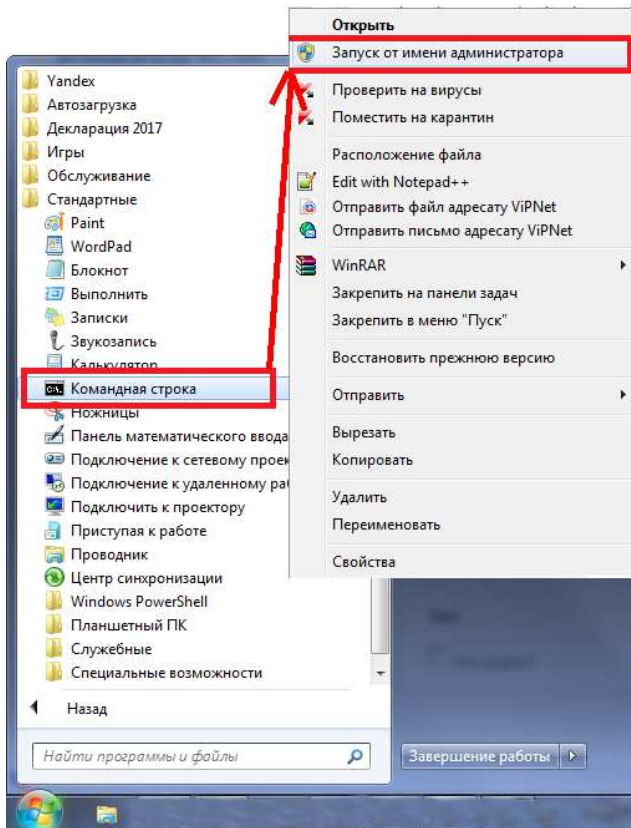
<https://e-trust.gosuslugi.ru/Shared/DownloadCert?thumbprint=D8126FC7E3E145C8C6FBC60301A7A5CF57FA7F99>

Открыть скачанный файл (имя файла *D8126FC7E3E145C8C6FBC60301A7A5CF57FA7F99.cer*) двойным щелчком мыши. После этого нажать кнопку «Установить сертификат». Сертификат необходимо установить в папку «Доверенные корневые центры сертификации».

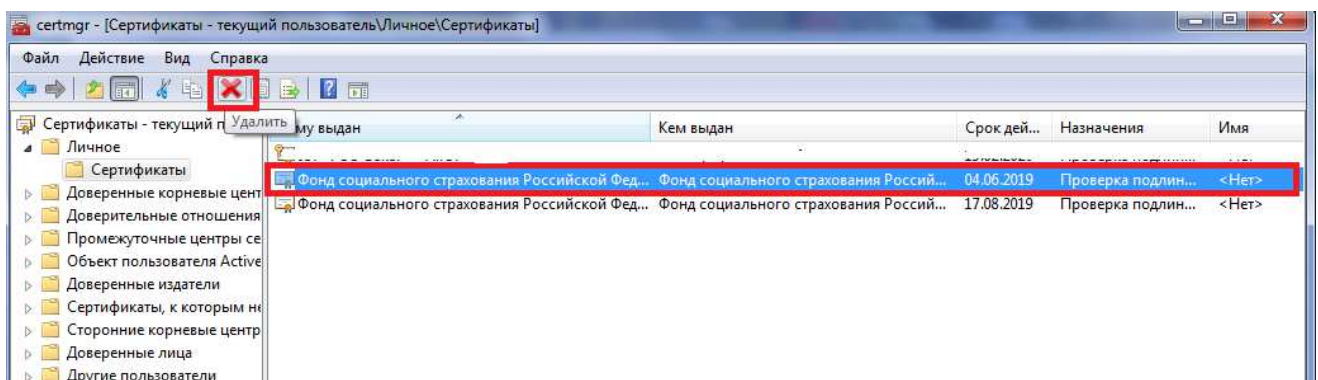


3. Удаление старых сертификатов ФСС

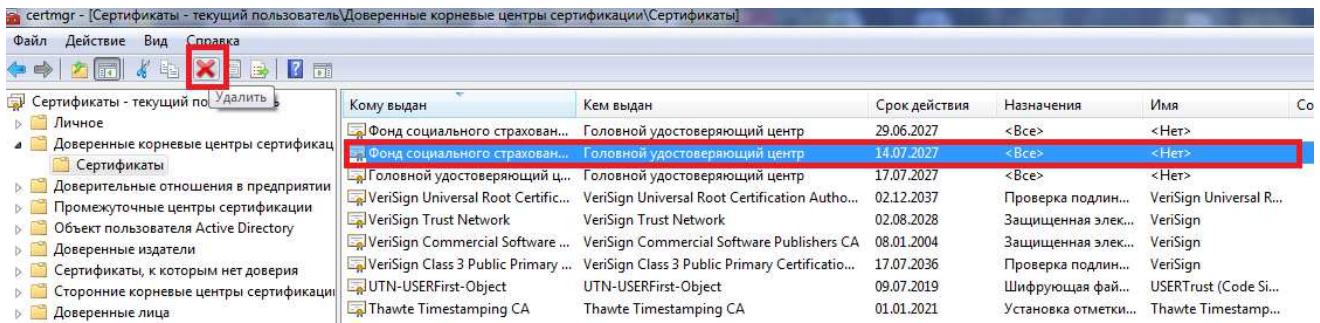
После установки новых сертификатов для корректной работы необходимо удалить старые. Для этого необходимо запустить оснастку «Сертификаты» командой **certmgr.msc**. Запустить оснастку можно из командной строки или непосредственно из меню «Пуск» (см. изображения ниже)



Из папки «Личное» -> Сертификаты необходимо удалить старый сертификат уполномоченного Фонда социального страхования 2018 со сроком действия по 04.06.2019

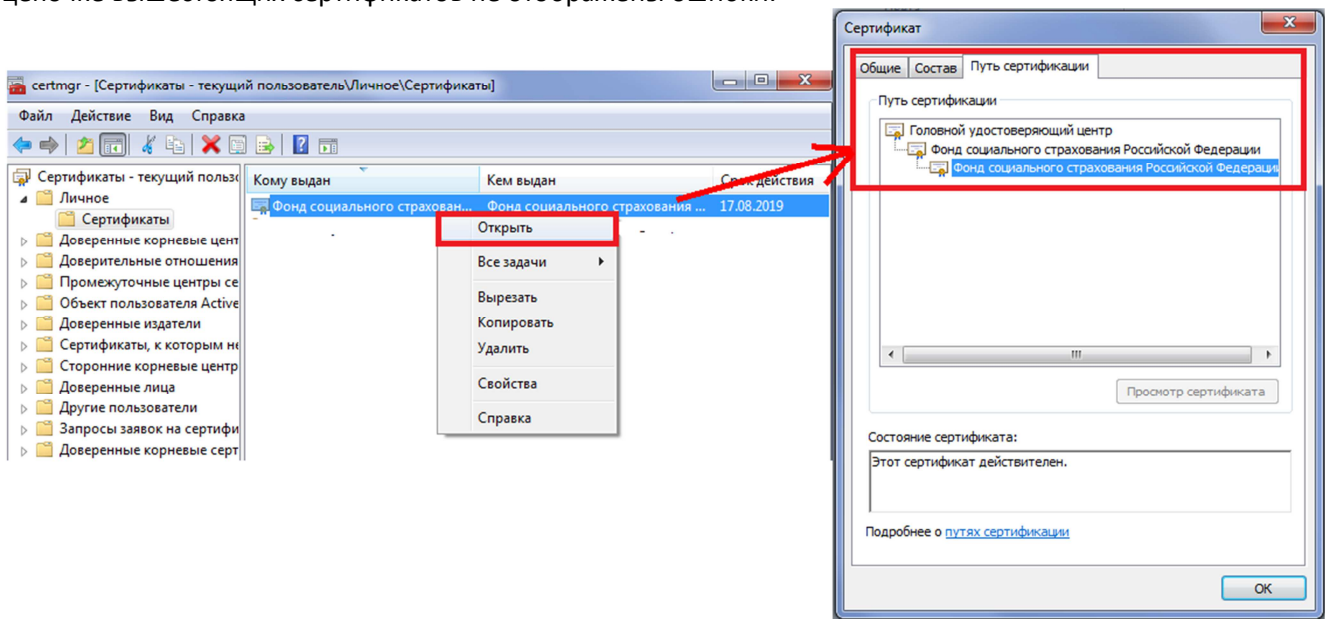


Из папки «Доверенные корневые центры сертификации» -> Сертификаты необходимо удалить старый сертификат Фонда социального страхования со сроком действия по 14.07.2027



4. Проверка и настройка нового сертификата ФСС ЭЛН 2019

Для проверки корректности установки сертификата уполномоченного ФСС ЭЛН 2019 необходимо открыть его из папки «Личное» в оснастке «Сертификаты», щелкнув по сертификату правой кнопкой мыши и выбрав пункт меню «Открыть», перейти на закладку «Путь сертификации» и убедиться, что на цепочке вышестоящих сертификатов не отображены ошибки.



После проверки корректности установки нового сертификата уполномоченного ФСС ЭЛН 2019, его не обходимо выбрать в АРМ ЛПУ, в разделе Администрирование -> Настройки подписи для сервисов -> Имя сертификата ФСС.

